

Produzione

"IL NULLAFACENTE"

di Michele Santeramo, regia Roberto Bacci - produzione 2017

SCHEDA TECNICA

Durata spettacolo

70 min circa, atto unico

Spazio scenico ideale

Area scenica

profondità 11 m

larghezza 10 m

altezza minima 4m

Capienza

A seconda della conformazione della sala, lo spettacolo potrebbe richiedere una riduzione della capienza per problemi di visibilità limitata. Tale condizione viene valutata di volta in volta.

4 sedie di scena per gli attori saranno poste immediatamente davanti alla prima fila di spettatori: nel caso che la prima fila non sia rialzata, la visibilità dei posti di una parte della prima fila potrebbe essere limitata (cfr. pianta allegata).

Quadratura

Si richiede palco sgombro da quinte

Materiali di Compagnia:

n. 2 fondali di 11 m e 9 m

n. 1 pavimento in moquette nera

Per la profondità si richiede un passaggio di 1 m.

Cfr. pianta allegata

Materiale richiesto all'organizzatore

n. 4 soffitti

n. 15 mazzi di corde

n. 1 stangoni di 11m

n. 1 stangoni di 4m

n. 1 stangoni di 5,5 m

n. 1 tappeti da danza nero per eventuale copertura proscenio

n. 2 americane di palco

n. 1 americana di sala

Graticcia attrezzata

Illuminotecnica: materiali di compagnia

n. 1 Consolle luci Photon

Fonica: materiali di compagnia

n. 1 mixer soundcraft signatur 10

Materiali richiesti all'organizzazione

Illuminotecnica

n.30 canali dimmer 2,5 kW/ch DMX 512
n.3 PAR 64 CP60 + porta gelatine
n.14 PC 1 kW + bandiere e porta gelatine
n. 4 Sagomatori ETC 750W 50° + porta gelatine
n. 2 Sagomatori ETC 750W 36° + porta gelatine
n. 6 Domino 1 kw + porta gelatine
n. 1 stativo piccolo H2mt
Carico elettrico 15 kW
Cavi elettrici, sdoppi e dmx necessari a collegare tutto

Fonica

P.A.: n. 2 speaker PS10/PS 15 o similare su stativo
n. 1 sub nexò o similare
finali nexò
Cablaggio necessario per montare tutto in modalità LR
REGIA:
n. 1 lettori CD
n. 1 Cavetto mini jack per computer

Carico elettrico richiesto: 18 kW

Regia luci e fonica: fondo sala

SEGNALAZIONE PER I VIGILI DEL FUOCO:

- viene accesa una candela in scena a metà spettacolo ca. per 25 minuti dall' inizio dello spettacolo e resta accesa fino al 50 esimo
- vengono accese 10 candeline da compleanno al 50 esimo minuto dello spettacolo e restano accese per 2/3 minuti
- viene accesa una sigaretta in scena al 45 esimo minuto dello spettacolo e resta accesa per 30/40 secondi

Camerini

Sistemazione adeguata per 1 donna e 4 uomini; camerini forniti di bagni e docce con acqua calda, attrezzati con sedie, tavolo, specchi. 20 bottiglie di acqua minerale da ½ litro

Richieste particolari

Si richiede la disponibilità di un frigorifero per la conservazione di alimenti di scena (1 torta del diametro di 28 cm per ciascuna recita e ortaggi).

Mezzo di trasporto

di norma: Mercedes Sprinter cassonato, targa DA248FL; misure 4mt x 2,20mt x 2,20mt

PIANO DI LAVORO - IL NULLAFACENTE

Piazza / Teatro:

Data montaggio:

Prove:

Recita/e: dal

Smontaggio a seguire ultima recita

PERSONALE SU PIAZZA:

Scarico e montaggio: il, dalle ore alle ore con pausa

N. 2 FACCHINI per circa 1 ora

N. 1 ELETTRICISTA + N. 1 MACCHINISTA

Smontaggio e carico: il, dalle ore per circa ore

N. 1 ELETTRICISTA + N. 1 MACCHINISTA

N. 2 FACCHINI per circa 1 ora

Prova degli attori nello spazio: il, dalle ore per circa 2 ore

La compagnia è composta da 5 attori, 1 regista, 3 tecnici

Si richiede la presenza del responsabile dell'allaccio elettrico all'inizio del montaggio ed alla fine dell'ultimo spettacolo.

Referenti tecnici

Sergio Zagaglia – Responsabile tecnico 338/6678734 s.zagaglia@teatrodellatoscana.it

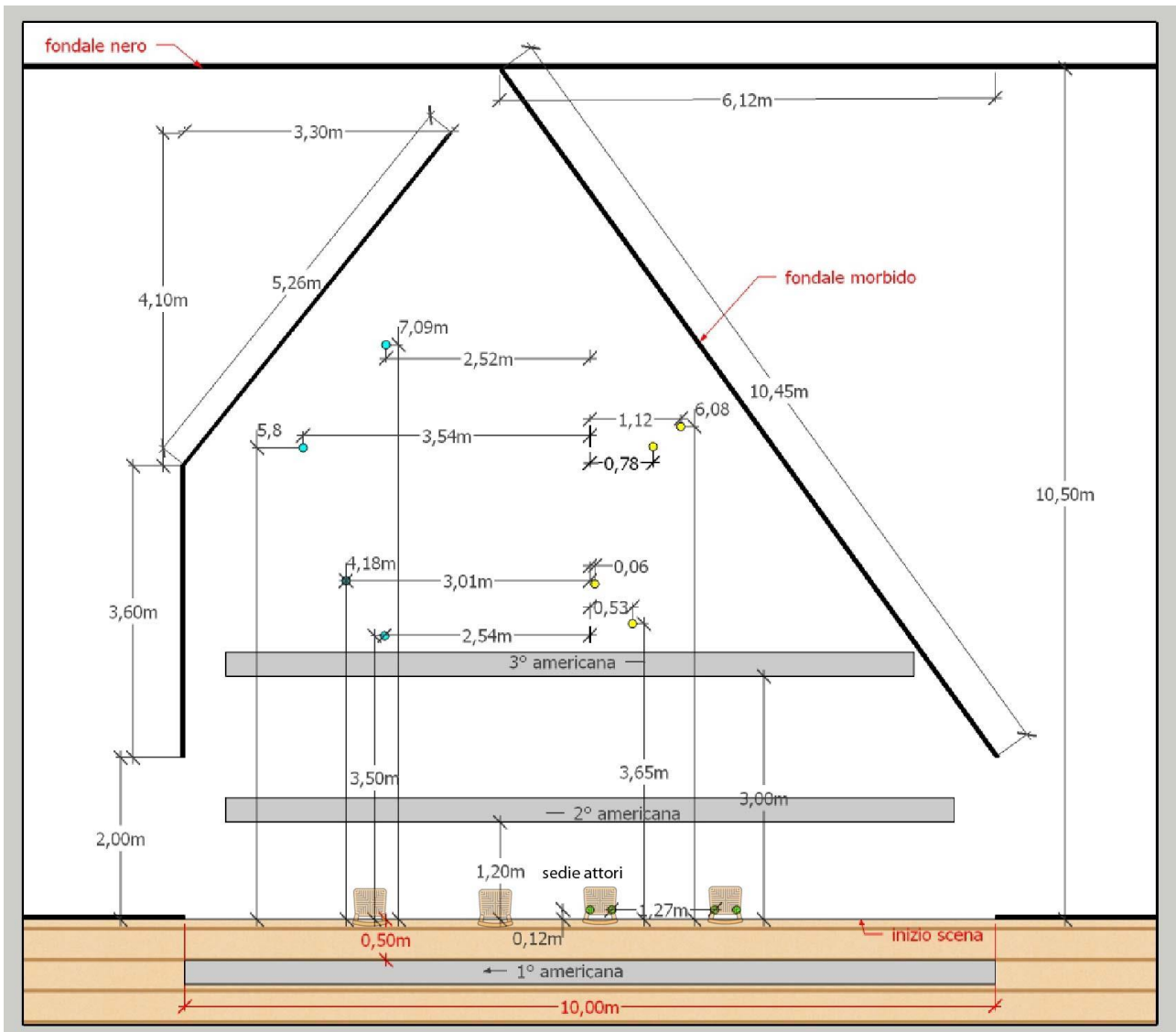
Erica Artei – Segreteria tecnica 0587/55720 e.artei@teatrodellatoscana.it

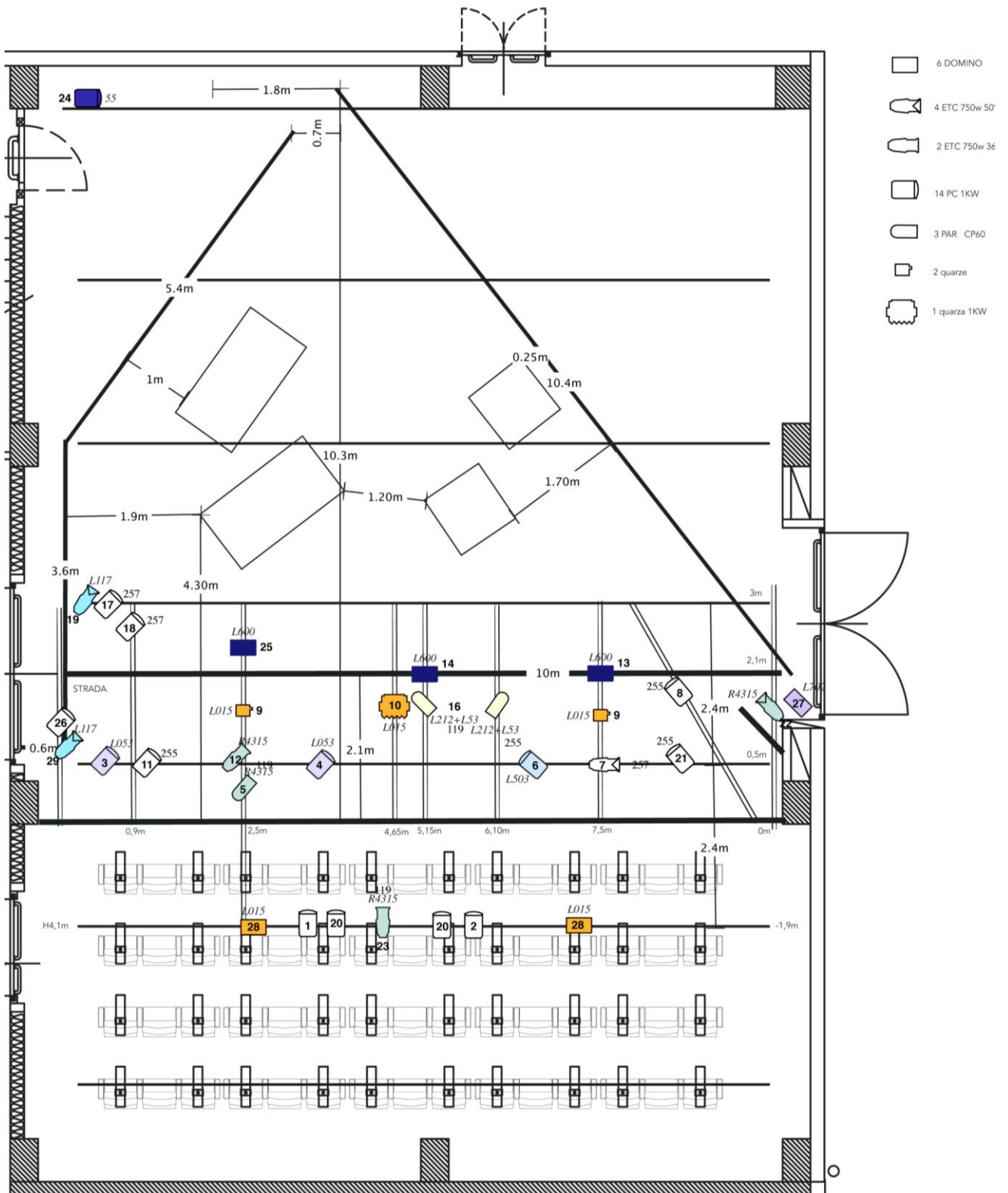
Stefano Franzoni – Light designer 0587/55720 s.franzoni@teatrodellatoscana.it

Produzione:

Angela Colucci – Coord. produzioni e progetti CSRT 331/6109228 a.colucci@teatrodellatoscana.it

Eleonora Fiori – Organizzatrice 0587/55720 e.fiori@teatrodellatoscana.it





disegno luci - Valeria Foti